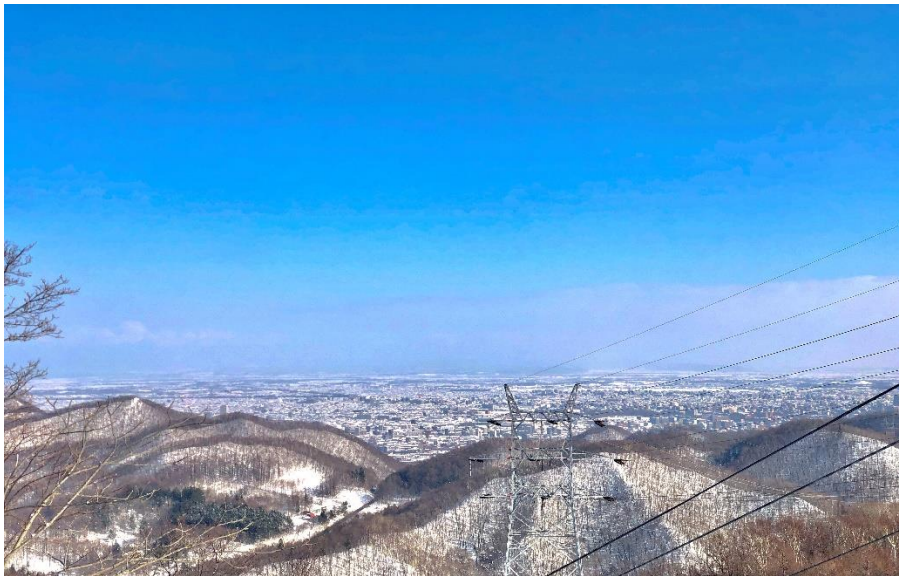


# 2021-2022 年度版 安全報告書

## 札幌ばんけい株式会社



1. 利用者の皆様へ
2. 基本方針と安全目標
3. 事故等の発生状況とその再発防止措置
4. 輸送の安全確保のための取組み
5. 当社の安全管理体制
6. 利用者の皆様の連携とお願い
7. ご連絡先

〔さっぽろばんけいスキー場〕

イーストペアリフト / グリーンペアリフト / センターリフト

オレンジペアリフト / ウェストシングルリフト / ウェストペアリフト

## 1.利用者の皆様へ

当社の索道事業に対して日頃のご利用とご理解、誠に有難うございます。当社は経営理念の第一にお客様の安全確保を掲げ、法令の遵守とともに安全輸送に努めております。

本報告書は鉄道事業法に基づき、輸送の安全確保の為の取組みや安全の実態について自ら振り返るとともに、広くご理解いただく為に公表するものです。皆様からの声を輸送の安全に役立てたく、積極的なご意見を頂戴できれば幸いです。

札幌ばんけい株式会社 代表取締役社長 井上浩勝

## 2.基本方針と安全目標

### (1)基本方針

当社の経営理念の第一は、安全の確保です。「安全基本方針」を次のように掲げ、社長以下従業員に周知・徹底しております。

#### 安全基本方針

- ① 一致協力して輸送の安全確保に努めること。
- ② 運送約款、サービス規程、運転取扱細則を厳守し、厳正・忠実に職務を遂行すること。
- ③ 推測に頼らず、必ず確認の励行に努めること。
- ④ 事故・災害等が発生した場合、人命救助を最優先し、すみやかに安全適切な処置をとること。
- ⑤ 常に問題意識を持ち、必要な変革に果敢に挑戦すること。

### (2)安全目標

第42期、輸送安全目標は次表の通りです。

今年度も索道人身障害事故は発生しておりませんが、引き続き社長をトップに安全確保に向けた業務遂行を、再検討し、従業員教育に反映させ、目標達成に向けて取り組む所存です。

区分	項目	内容
定量的な目標	設備不具合による事故	無事故とする
	人身傷害事故	シーズン発生を0件とする

### 3.事故等の発生状況とその再発防止措置

- (1)索道運転事故(索道人身障害事故)
- (2)災害(地震や暴風雨、豪雪など)
- (3)インシデント(事故の兆候)
- (4)行政指導等

令和3年度は(1)~(4)についての発生はありませんでした。

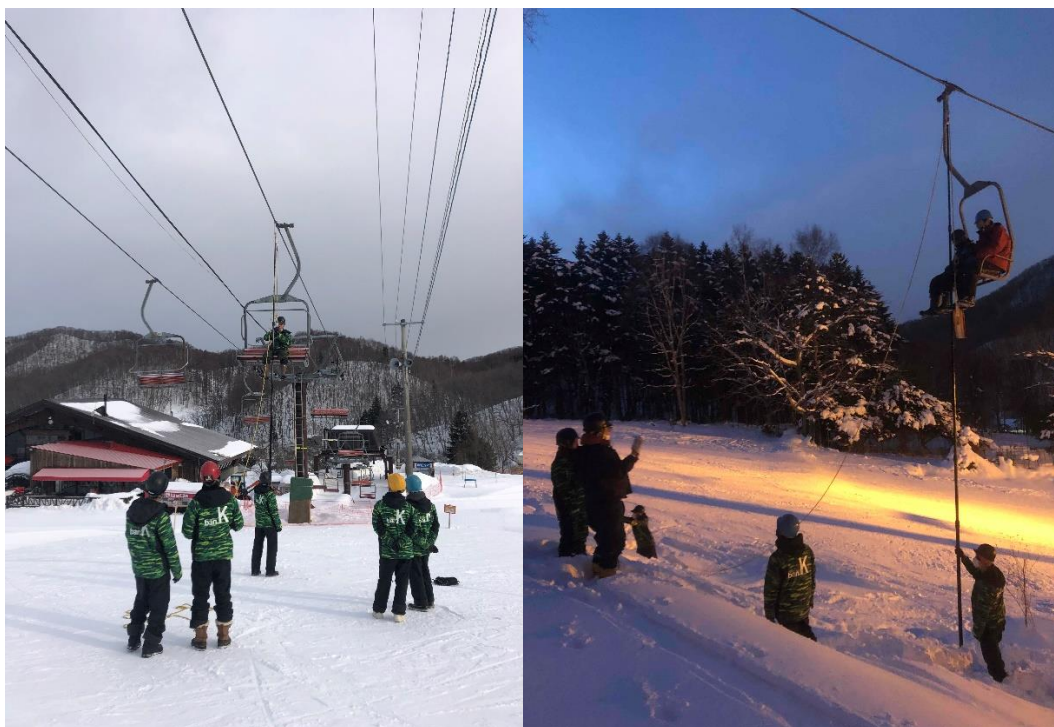
### 4.輸送の安全確保のための取組み

#### (1)人材教育

当社は輸送や皆様の安全に役立つように施設及び取扱いについて、安全教育を実施しています。「冬季従業員教育訓練」と題し、テキスト配布・説明・お客様の乗車・降車・誘導指導し、声掛け指導、非常照明のつけ方、危険箇所の説明を行っております。

#### (2)緊急時対応訓練

令和3年度は、12/27・1/18・1/25・2/5・2/26・3/8・3/15の合計7回、救助訓練を実施しています。



### (3)安全のための投資と支出

安全の維持・向上のため、令和3年度は、

- ・握索機更新(センターリフト)
  - ・主電動機オーバーホール(センターリフト)
- を実施しました。



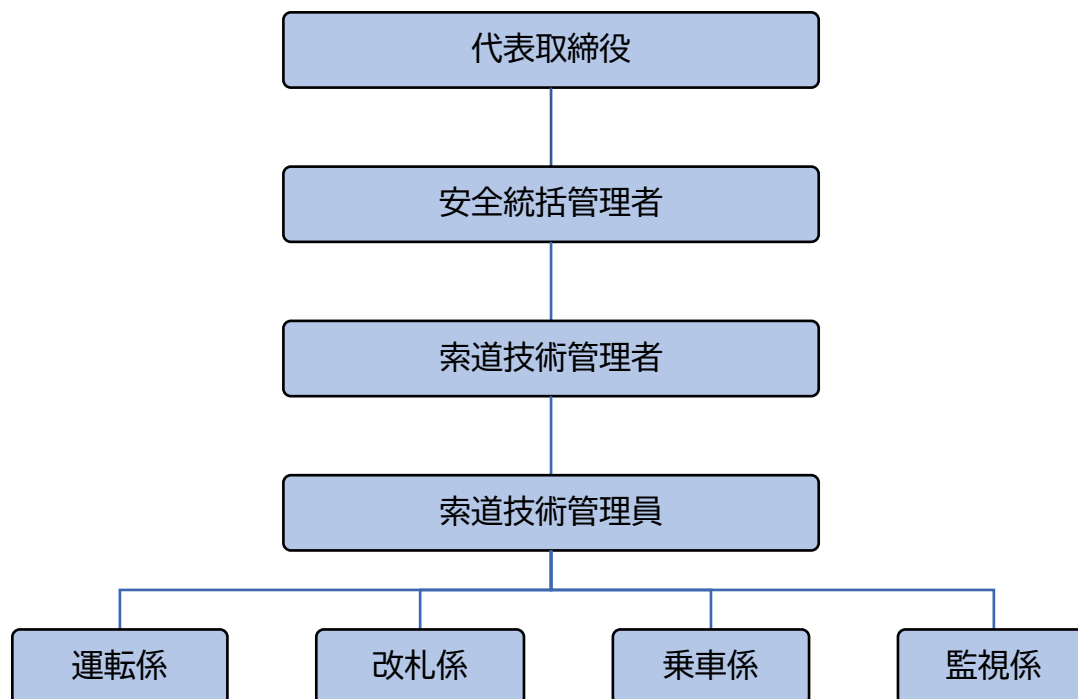
### (4)新型コロナウイルス感染拡大防止対策

- ・定期的な搬器消毒の実施
- ・センターリフトの乗車人数制限(3名→2名へ)※同伴者の場合は除く
- ・並び間隔規制、携帯品の着用推進
- ・感染防止対策告知看板の設置

## 5. 当社の安全管理体制

社長をトップとする安全管理組織を構築し、各責任者の責務を明確にしています。

### 組織図



各責任者	内容
代表取締役	輸送の安全確保に関する最終的な責任を負う
安全統括管理者	索道事業の輸送の安全の確保に関する業務を統括する
索道技術管理者 (3名)	安全統括管理者の指揮の下、索道の運行の管理、索道施設の保守の管理、その他技術上の事項に関する業務を統括管理する
索道技術管理員 (6名)	安全統括管理者の指揮の下、索道の運行の管理、索道施設の保守の管理、その他技術上の事項に関する業務を管理する



## 6. 利用者の皆様の連携とお願い

弊社は、より安全で信頼される索道運行の為、お客様からご意見を頂き、お客様の声をかたちに出来るように努力したいと考えます。

### リフト乗車時の注意事項

- ① 乗り方に慣れないお客様は係員にそのことを申し出て下さい。  
(運転速度を減速する事や乗車の際手助けも出来ます)
- ② 禁煙(ゲレンデ内喫煙禁止、指定場所にて喫煙をお願い致します)
- ③ 空き缶、その他の物品を乗車中投げ捨てないで下さい。
- ④ 搬器(イス)から飛び降りたり、搬器を揺らさないで下さい。
- ⑤ 衣服、携帯品、髪の毛などが施設に巻き付かないように注意して下さい。
- ⑥ 改札後は係員の指示に従って下さい。

### 以下、新型コロナウイルスに伴う感染拡大防止対策

- ⑦ マスク・ネックウォーマー・手袋の着用をお願いしております。
- ⑧ 会話は控えめにさせていただき、極力前方を向いたまま乗車をお願い致します。(乗車待ちも同様)
- ⑨ 混雑時の待ち時間を踏まえて、係員が搬器の乗車人数を決めることについてご理解をお願いしております。

## 7. ご連絡先

安全報告書へのご感想、弊社の安全取り組みに対するご意見をお寄せください。

〒064-0945 札幌市中央区盤渓 410 番地
札幌ばんけい株式会社 ばんけいスキー場 索道部門
TEL 011-641-0071
FAX 011-641-0092
MAIL <a href="mailto:bankei@bankei.co.jp">bankei@bankei.co.jp</a>